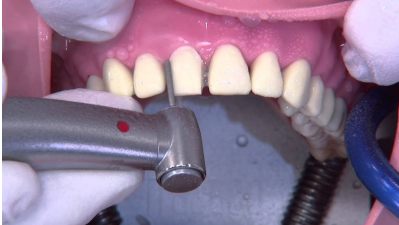




## Arbeitsmodell ANA-4

Stück OK/UK inklusive 28 Zähne



Artikelnr.: 39332  
Hersteller: FRASACO, Franz Sachs  
Gewicht: 0.212 kg  
Höhe: 40 mm  
Breite: 101 mm  
Länge: 158 mm

**€ 202,22**

*Zzgl. MwSt.*

**Stück** Modell OK/UK inklusive 28 Zähne

Arbeitsmodell entsprechend einem natürlichen typischen Erwachsenengebiss. Modellbasis aus hartem, verzugsfreiem Kunststoff. Ober- und Unterkiefer okkludieren in einer sicheren zentrischen Okklusion mit natürlichen physiologischen Kontaktpunkten. 28 Modellzähne aus Duroplast mit Kreuzkopfschrauben im Modell stabil fixiert und Metallrückenplatte mit Gewinde zum wahlweisen Einschrauben oder Befestigen mit Magentaufnahmeplatten in frasaco-Phantomköpfe.

- Anatomische Kronen- und Kaufächengestaltung funktionell und morphologisch nach dem Vorbild der Natur
- Natürlich gestaltetes Kaufächenrelief nach repräsentativem Durchschnitt unterschiedlich ausgeprägter Reliefcharaktere
- Frontzahngestaltung ästhetisch und funktionell
- Anatomische cervikale Wurzelgestaltung zahntypisch
- Neutrale Interkuspitation entsprechend der internationalen Angle-Klassifikation vom Typ I
- Physiologische Interdentalraumgestaltung nach dem Durchschnitt eines Gebisses mittleren Alters
- Wilson-, Speekurve und helikoide Verwindungskurve räumlich ausgebildet
- Möglichkeit der Durchführung unterschiedlicher dynamischer Okklusionskonzepte wie Eckzahnführung oder unilateraler Gruppenführung
- Zahnfeischnachbildung mit natürlichen palatinalen Gaumenfalten und vestibulärer und oraler anatomischer Imitation

Gingiva - Weiche, auswechselbare Zahnfeischaufage.

Hauptsächlicher Einsatz - Universalmodell für Übungen zur präventiven, konservierenden und prothetischen Zahnheilkunde.