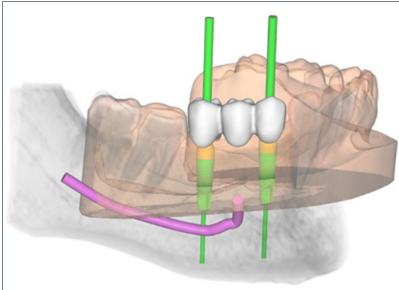


# 3Shape 3Diemme RealGUIDE PRO & Design Software



Artikelnr.: 915918  
Hersteller: 3Shape

**€ 9.125,00**

Zzgl. MwSt.

**RealGuide PRO**, Implantat-Planungssoftware Umfangreiche Software zur 3D-Planung von Implantationsprojekten

- Kompatibel mit Windows- und MAC-PC´s
- Import von **DICOM-Datensätzen** (3D Röntgenvolumen)
- Import von **STL-Datensätzen** (Intraoral- oder Modellscans)
- Umfangreiche **Implantat-Datenbank** inklusive Konfektions-Abutments und Hülsen
- **Virtuelle Zahndatenbank** zur rückwärtsgewandten Planung (Backward Planning)
- Ausgabe eines Implantat-Planungsberichtes und des zugehörigen Drill-Reports
- Patientendaten abrufbar über Cloud-Plattform (optional)

## Optionen und Dienstleistungen:

<p><b>RealGUIDE Design</b>, Add-On zur RealGuide Pro Software-Erweiterung zur Konstruktion und Erstellung von Bohrschablonen und Planungsmodellen</p> <ul style="list-style-type: none"> <li>· Export von STL-Datensätzen zur Herstellung von: <ul style="list-style-type: none"> <li>• <b>Anatomie-Modellen</b></li> <li>• <b>Ausgeblockten Modellen</b></li> <li>• <b>Anatomie Modellen mit Platzhalter für Laboranalog(e)</b></li> <li>• <b>Bohrschablonen</b></li> </ul> </li> </ul> <p><b>Mehrpreis:</b></p>	<p>€ 3.710,- zzgl. MwSt.</p>
---	------------------------------

<p><b>RealGUIDE APP</b>, zur Fallübertragung auf ein Tablet-PC  - 2D/3D Viewer zur Patientenkommunikation</p> <ul style="list-style-type: none"> <li>• Implant-Planungsmöglichkeit mit direktem Upload zur Herstellung</li> <li>• Bilddarstellungsformate: JPG / BMP / PNG...</li> <li>• CLOUD-Datenverwaltung und Offline-Verarbeitung auf jedem Gerät (PC / MAC / mobile Geräte)</li> <li>• Verwaltung von E-Mail- und Push-Benachrichtigungen für die Projektentwicklungsstatuskommunikation</li> </ul> <p>Lizenzgebühr pro Monat</p>	<p>€ 79,- zzgl. MwSt.</p>
<p>Softwareeinweisung für 2 Stunden inkl. Anfahrt, pauschal (Exklusive eventuell benötigter Übernachtungskosten)</p>	<p>€ 800,- zzgl. MwSt.</p>