

**DER SCANNER**

Durch die Verwendung der Streifenlicht Technologie kann der GERL. iO-SCAN PRO vollfarbige 3D-Daten von Zähnen, Gingiva und sogar Metalloberflächen erfassen.

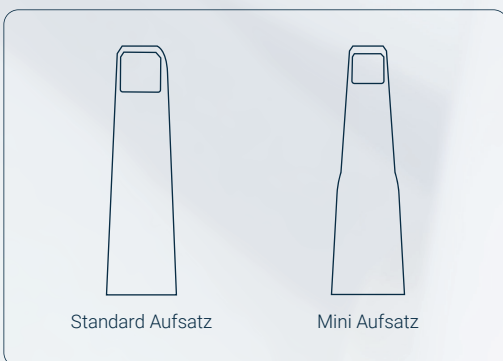
**TECHNISCHE DATEN**

**GERL. iO-Scan PRO**

Scanbereich	<b>Standard Scan-Aufsatz: 16 mm × 12 mm × 22 mm</b> <b>Mini Scan-Aufsatz: 12 mm × 9 mm × 22 mm</b>
Abmessung	<b>281 mm × 33 mm × 46 mm</b> (L x B x H)
Gewicht	<b>240 ± 10 g (ohne Kabel)</b>
Ausgabeformat	<b>STL, OBJ, PLY, Dental Project (Exocad)</b>
Stromversorgung	<b>12V DC/3 A</b>

**PC KONFIGURATION AUF ANFRAGE**

2 verschiedene Scan-Aufsätze  
Geeignet für Erwachsene und Kinder



**VARIANTEN IM VERGLEICH**

Scannerwagen für jedes Arbeitsszenario



Anton Gerl GmbH  
Industriestraße 131 a  
50996 Köln (Rodenkirchen)

0800 80109-13  
hightech@gerl-dental.de

**GERL. iO-SCAN PRO**

INTRAORAL SCANNER - DIE NÄCHSTE GENERATION



## GERL. iO-SCAN PRO

Die neue Generation des GERL. iO-Scan PRO verfügt über die bekannten Features des Vorgängermodells, wie u. a. den intelligenten Scan (AI), die kontaktlose Gestensteuerung der Software über die Kamera, das Erfassen von Scanbodies und der Vorpräp-Situation, ein partielles Löschen und Nachscannen oder das Sperren bereits erfasster Bereiche sowie eine Kontakt-, Abstands- und Unterschnitts-Anzeige.

### SCHNELLERER SCAN

Dank der verbesserten Scantechnologie besitzt der GERL. iO-Scan PRO eine 30% schnellere Scangeschwindigkeit als das Vorgängermodell. Durch die atemberaubende Scangeschwindigkeit gibt es weniger Scanabbrüche und ein kompletter Kiefer kann in unter 30 Sekunden komplett erfasst werden.

### SCANSPITZEN IN ZWEI VERSCHIEDENEN GRÖSSEN

Für den GERL. iO-Scan PRO ist neben der regulären Scanspitze auch eine kleine Scanspitze verfügbar. So können selbst bei Kindern oder Patient:innen mit kleinen Kiefern die distalen Flächen im Molarenbereich erfasst werden.

### GENAUERE ERGEBNISSE

Dank optimierter Algorithmen und Bildgebungsmechanismen liefert der GERL. iO-Scan PRO um 30 % genauere und präzisere Ergebnisse als das Vorgängermodell, der Scanner wird so allen klinischen Anforderungen verschiedener Anwendungsbereiche gerecht.

### GRÖßERE SCAN-TIEFE

Der GERL. iO-Scan PRO hat eine Tiefenschärfe von bis zu 22mm. Die Erfassung von selbst stark subgingivalen Präparationen oder der Aufnahme von Scanbodies stellen keine Probleme für den GERL. iO-Scan PRO dar.



## BENUTZERFREUNDLICH

Intelligent und intuitiv – reibungslose Integration in den Praxisalltag

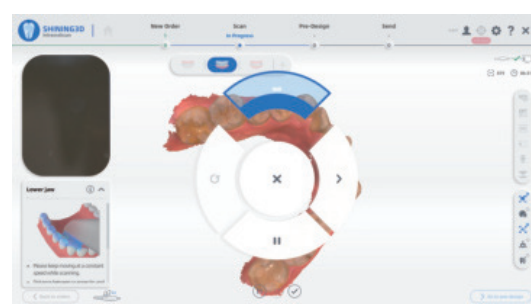
Mit seinen leistungsstarken und intelligenten Datenverarbeitungsfunktionen ist der GERL. iO-Scan PRO einfach zu bedienen. Selbst Anfänger:innen können in wenigen Minuten ideale Scanergebnisse erzielen.



### AI-Scan

#### Beschleunigen Sie den Scan

Die Software identifiziert und filtert während des Scannens automatisch unnötige Daten aus dem Weichteilgewebe und sorgt so für einen schnelleren Scanvorgang und bessere Ergebnisse.



### Bewegungssensor

#### Weniger Kontakt, mehr Sicherheit

Die Software lässt sich im Scanmodus durch einen in der Kamera verbauten Bewegungssensor steuern.

### Scan: Start/Pause – 3D-Ansicht des Scans – Wechsel zwischen Bildkatalogen

Neben einer verbesserten Sicherheit gewährleistet die Funktion zusätzlich eine verbesserte Ergonomie für Behandler:innen.

## INTUITIVE KOMMUNIKATION

Klar und engagiert - Zufriedenstellende Erfahrung für Patient:innen

Der GERL. iO-Scan PRO kann mehr als nur digitale Abdrücke erfassen und ist mit leistungsstarken 3D-Visualisierungstools ausgestattet, die Zahnärzt:innen dabei unterstützen, Patient:innen in ihren Behandlungsplan einzubeziehen und die Gesamtzufriedenheit zu verbessern.

### Oral Health Report

#### Informierter & engagierter

Enthält Informationen über vorhandenen Karies, fehlende Zähne, etc. Patient:innen bekommen ein besseres Verständnis für die eigene Mundhygiene- und Gesundheit.

### Ortho Simulation

#### 3D-Simulation einer Aligner Behandlung.

Beratungstool für Patient:innen, in welchem durch einen Algorithmus das Ergebnis einer KFO-Behandlung simuliert wird. Das Ergebnis kann mittels QR-Code auf das Smartphone der Patient:innen übertragen werden und steht dann zur 3D-Ansicht bereit.

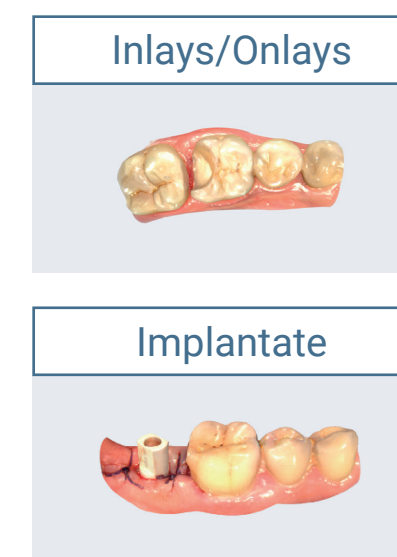
### Modell-Builder

#### Scandaten für den 3D-Drucker

Dieses Tool ermöglicht es Anwender:innen, die Oberfläche des Intraoralen Scans zu schließen (sockeln), mit dem Patient:innennamen zu versehen und Stützen zu wählen, um die Bisslage der gedruckten Modelle zu fixieren. Die Daten können dann im STL-Format an jeden 3D-Drucker übergeben werden.

## UNIVERSELLE ANWENDUNGSMÖGLICHKEITEN

Der GERL. iO-Scan PRO kann für klinische Indikationen in den Bereichen Prothetik, Chirurgie und in der Kieferorthopädie eingesetzt werden. Die in der Software integrierte Cloud Plattform, ermöglicht die Datenübertragung zum Labor und bietet neben der Auftragsverfolgung eine einfache Kommunikation zwischen Praxis und Dentallabor. Optional kann durch die Verknüpfung mit der Exocad Software und einer Schleif- und Fräsmaschine ein Chairside-Workflow kreiert werden, mit welchen die Patient:innen in nur einer Sitzung prothetisch versorgt werden können.



Jetzt QR-Codes scannen und Angebote im GERL. Shop öffnen!



GERL iO-Scan PRO



GERL iO-Scan PRO Cart

### Klinisches Toolkit

Das klinische Toolkit hilft Zahnärzt:innen, die gescannten Daten in ihrer eigenen Praxis auszuwerten und vorzuplanen. Es erleichtert die effektive Kommunikation mit Dentallaboren, um hochwertige zahnmedizinische Arbeit mit hoher Effizienz zu liefern.

