

**Renfert**

making work easy



# SIMPLEX

**НОВИНКА** Филаментный 3D-принтер

# НОВИНКА SIMPLEX

## Филаментный 3D-принтер

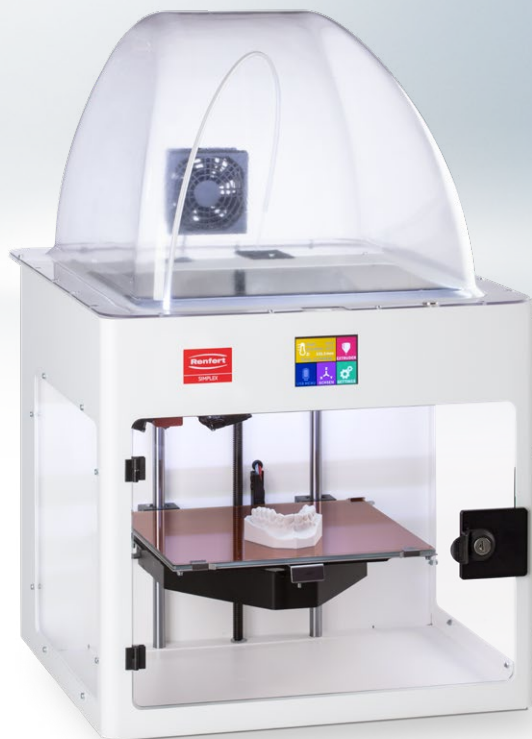
Принтер SIMPLEX - стоматологический филаментный 3D-принтер. Программное обеспечение Slicer, специально разработанное для стоматологии, позволит Вам просто и надёжно печатать путем «Plug-and-Print» («включи и печатай») модели, безвредные для здоровья. Система филаментного 3D-принтера SIMPLEX охватывает весь спектр изготовления ортодонтических моделей. Благодаря высокой точности заданных размеров филаментный 3D-принтер SIMPLEX обеспечивает стабильные, воспроизводимые результаты. Созданные 3D-модели не требуют дополнительной обработки.

### Преимущества

- Простота использования благодаря принципу «Plug and Print».
- Точное воспроизведение деталей благодаря разрешающей способности слоя до 50 мкм.
- Комфортная работа с низким уровнем шума  $\leq 49$  дБ.

### Детали

- SIMPLEX включает: филаментный 3D-принтер SIMPLEX, SIMPLEX sliceware, SIMPLEX print, SIMPLEX study model, Renfert CONNECT app.
- Надежность процесса благодаря системе мониторинга филамента и автоматизированному устранению ошибок.
- Интуитивно понятная навигация на сенсорном экране.
- Безопасность благодаря закрытой конструкции, запираемой дверце и съёмной крышке.
- Нагреваемая платформа для печати: оптимальная адгезия и простая очистка.
- Простота использования благодаря съёмной платформе для печати.



compact



silent



SIMPLEX sliceware с предустановками для ортодонтии

### Технические характеристики

Применение	Fused-Filament-Fertigung (FFF) - послойное наплавление пластика
Допустимое сетевое напряжение	90–264 В
Допустимая сетевая частота	50 / 60 Гц
Интервал температур (сопло)	180–260 °С
Интервал температур (печатная платформа)	50–110 °С
Разрешающая способность плоскости	$\geq 50$ мкм
Количество экструдеров	одиночный
Тип экструдера	All-Metal Hotend (цельнометаллический хотенд)
Скорость печати	50–200 мм/сек.
Позиционная точность	4 x 4 x 2 мкм
Вес (в порожнем состоянии)	~ 16,3 кг
Размеры (Ш x В x Г) (камера)	250 x 200 x 200 мм
Размеры (В x Н x Т) (корпус)	406 x 350 x 385 мм
Размер (Ш x В x Г) (внешний размер устройства)	415 x 500 x 635 мм
Диаметр (сопла)	0,4 мм
Диаметр (филамент)	1,75 мм

### Информация для заказа

SIMPLEX с WLAN	№ 17350000
SIMPLEX	№ 17351000
Renfert CONNECT app	№ 12345678

## НОВИНКА

# SIMPLEX Filaments

## Филамент для изготовления ортодонтических моделей

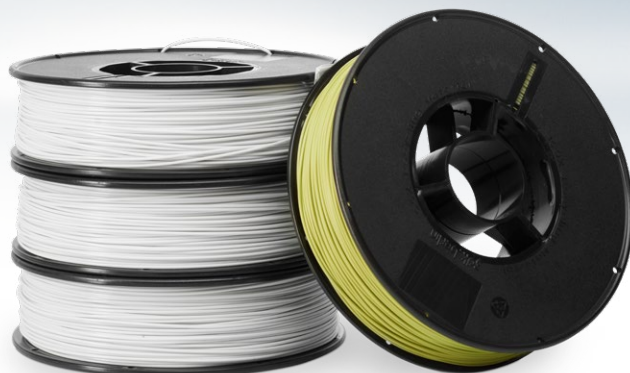
Высококачественные специальные филаменты соответствуют особым требованиям стоматологии: они безвредны для здоровья, с прекрасными механическими и физическими свойствами. Высокая стабильность и точность размеров филамента обеспечивают детальное качество печати. Вы получаете определенный ассортимент филаментов, предназначенных для соответствующей области применения.

### Преимущества

- Работа на высоком уровне с использованием высококачественных материалов.
- Надёжная работа с ассортиментом филаментов, соответствующих области применения и принтеру.
- Изготовление 3D-моделей с экономией времени и без вреда здоровью – без дополнительной обработки, без очистки, без светополимеризации.

### Детали

- На 100 % без раздражающих компонентов – никаких вредных паров во время процесса печати.
- Превосходные механические и физические свойства печати, такие как адгезия слоя и печатной платформы.
- Высокое качество печати, стабильная печать и точное воспроизведение деталей благодаря одинаковому диаметру (1,75 мм) и округлости по всей длине филамента.
- Не требуется дополнительная обработка химикатами и световая печь.
- Стабильная, экологичная и экономичная печать.
- Точная цветопередача, устойчивость к ультрафиолетовому излучению.
- Сделано в Германии.



Предназначено для изготовления моделей в области ортодонтии



Без какой-либо доработки можно продолжить работу обычным образом



# Принадлежности

## Филаментная 3D-печать

	<b>SIMPLEX study model</b>	<p>Биофиламент SIMPLEX study model обеспечивает высокую точность передачи деталей и четкость рисунка для точных моделей для планирования и диагностики. Способствует комфортной работе, поскольку не содержит раздражающих компонентов. Отсутствие неприятных паров во время печати, возможна вторичная переработка и промышленное компостирование.</p> <p>Для SIMPLEX</p>	<p>Биофиламент Ø 1,75 мм, 1x 800 г, белый</p> <p>Температура печати: 190–230°C Температура платформы: 50–70°C</p>	<p>No. 17350100</p>
	<b>SIMPLEX working model (рабочая модель)</b>	<p>Биофиламент SIMPLEX working model предназначен для цифрового изготовления рабочих моделей, обеспечивает высокую точность передачи деталей. Способствует комфортной работе, поскольку не содержит раздражающих компонентов. Отсутствие неприятных паров во время печати, возможна вторичная переработка и промышленное компостирование.</p> <p>Для SIMPLEX</p>	<p>Биофиламент Ø 1,75 мм, 1x 800 г, виридиновый зеленый</p> <p>Температура печати: 190–230°C Температура платформы: 50–70°C</p>	<p>No. 17350200</p>
	<b>SIMPLEX aligner model (модель для элайнеров)</b>	<p>Специальный филамент SIMPLEX aligner model предназначен для особых требований технологии изготовления элайнеров и техники глубокой вытяжки. Способствует комфортной работе, поскольку не содержит раздражающих компонентов. Не выделяет неприятных запахов во время печати. Никакой дополнительной обработки, термической обработки.</p> <p>*Для термоформовочных материалов толщиной ≤ 1,0 мм; за исключением Zendura Clear Aligner &amp; Retainer Material.</p> <p>Для SIMPLEX</p>	<p>Термостойкий специальный филамент Ø 1,75 мм, 1x 800 г, белый</p> <p>Температура печати: 235–255°C Температура платформы: 80–95°C</p>	<p>No. 17350300</p>
	<b>SIMPLEX multi-use model (учебная модель)</b>	<p>Биофиламент SIMPLEX multi-use model с высоким содержанием твердого гипса для естественного эффекта поверхности. Высокая детализация для точного планирования и диагностических моделей. Способствует комфортной работе, поскольку не содержит раздражающие компоненты. Никаких неприятных паров во время процесса печати, поддается промышленному компостированию. Оптимально обрабатывается вращающимися инструментами или скальпелем.</p> <p>Для SIMPLEX</p>	<p>Гипс биофиламент Ø 1,75 мм, 1x 800 г, белый цвет гипса</p> <p>Температура печати: 185–220°C Температура платформы: 50–70°C</p>	<p>No. 17350600</p>