

CERAMAGEUP

Lichthärtendes, fließfähiges Mikrohybrid-Komposit
für die freie Schichttechnik



Überzeugend anders

Die Anforderungen an ein Verblendkonzept sind einem stetigen Wandel unterzogen. Patienten haben eine sehr hohe Erwartung und wünschen sich nicht nur bei keramischen Restaurationen ein möglichst natürlich wirkendes Resultat. Deshalb ist es wichtig, gerade auch mit keramisch reduzierten Werkstoffen die möglichst perfekte Lösung anzubieten.

Mit Ceramage Up wurde ein High-End Mikrohybrid-Komposit entwickelt, das im Bereich der lichthärtenden Verblend- und Restaurationsmaterialien neue Maßstäbe setzt.

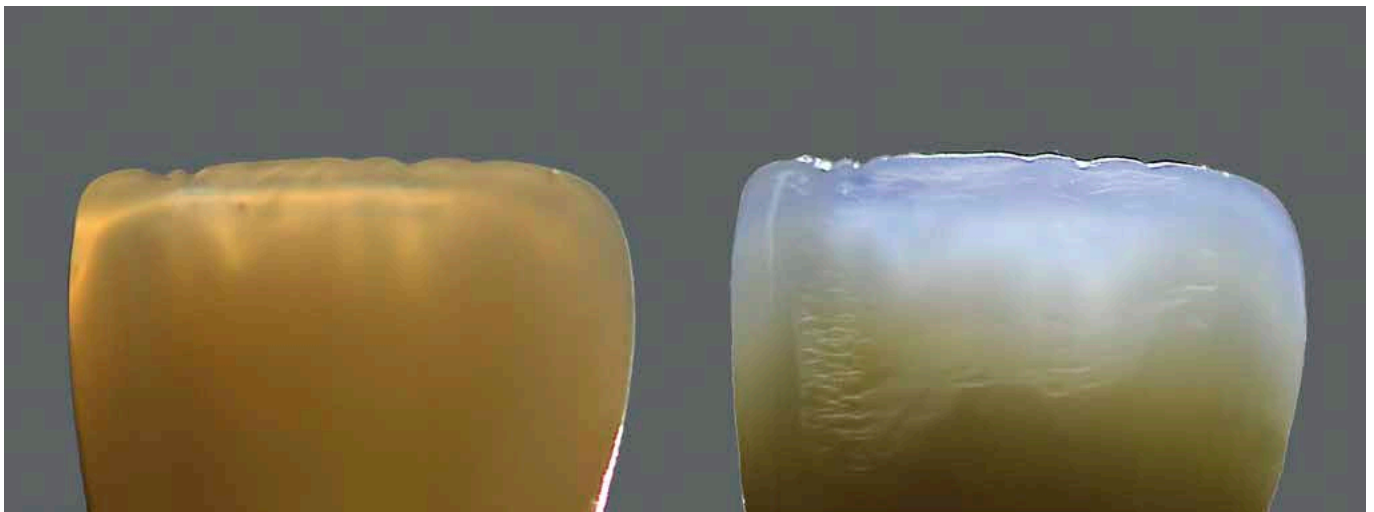
Das neue Hochleistungskomposit vereint alle positiven Eigenschaften von Komposit und Keramik in einem Werkstoff.

Die thixotrope Viskosität der gebrauchsfertigen Massen ermöglicht zudem ein freies Modellieren der Zahnformen direkt aus dem Dispenser, mit einer Sonde oder einem Pinsel.



Zum Verwechseln natürlich

Die lichtoptischen Eigenschaften der opalisierenden Ceramage UP Inzisal- und Transluzenzmassen wurden den natürlichen Zähnen nachempfunden. Das Resultat ist ein naturgleiches Aussehen der Restauration mit einer faszinierenden Lebendigkeit und Brillanz bei allen Lichtverhältnissen.



Ein Komplettsystem für alle Indikationen

Ceramage UP kombiniert in einzigartiger Weise die Vorteile von Wirtschaftlichkeit und Effizienz in einem kompakten Komplettsystem. Dabei ist dieser High-Tech-Werkstoff hochstabil, hochelastisch und hochästhetisch.

Durch diese Eigenschaften ist Ceramage UP im Vergleich zur Keramik kraftabsorbierend, was sich positiv auf die Kaubelastung auswirkt.

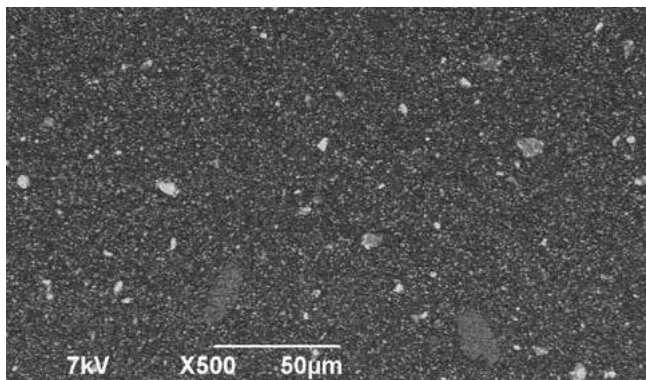
Das breite Indikationsspektrum umfasst alle Varianten von langlebigen, optisch ansprechenden Front- und Seitenzahnrestaurationen mit einem angenehmen Tragekomfort.

- Vollverblendete Kronen und Brücken
- Vollverblendete Teleskop- und Implantat-Suprakonstruktionen
- Geschiebearbeiten
- Okklusilverblendungen
- Inlays / Onlays
- Veneers
- Langzeitprovisorien
- Charakterisieren von Prothesenzähnen

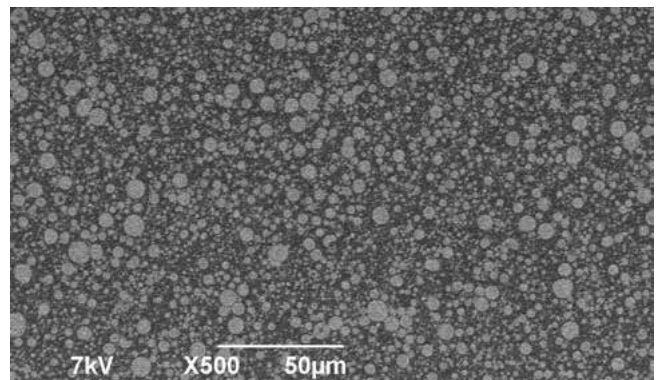


Einzigartig

Dank der keramisch gefüllten Matrix und der homogen verdichteten Nanostruktur gewährleistet Ceramage UP eine herausragende Abrasionsbeständigkeit, Biegefestigkeit und Farbstabilität. Diese Komposition macht das Verblendmaterial einzigartig.



Konventionelle, fließfähige Composite enthalten oft einen geringeren Füllstoffanteil mit einer ungleichen Strukturverteilung.



Durch die homogene und dichte Nanostruktur ist Ceramage UP fließfähig und dennoch standfest.

Zeitgemäß und effizient

Ein zeitgemäßes Komposit-System muss viele Kriterien erfüllen: Natürliche Farben für eine überzeugende Ästhetik, eine hohe Festigkeit und Elastizität sowie eine exzellente Polierbarkeit und zuverlässige Mundbeständigkeit. Mit Ceramage UP werden alle geforderten Kriterien an eine erstklassige und hochwertige Restauration mehr als erfüllt.



vorteile

Nahezu uneingeschränkte Vielfalt an Indikationen

Effiziente und einfache Reproduktion aller Zahnfarben nach dem VITA* Classical Farbsystem

Faszinierende Natürlichkeit und Opaleszenz

Herausragende Festigkeiten und Abrasionseigenschaften

Sicherer Haftverbund zu allen Dentallegierungen sowie keramischen und hybridkeramischen Gerüstwerkstoffen mit dem SHOFU Universal Primer und CRB-Verbundsystem

Exzellente Polierbarkeit und Oberflächendichte

Plaquesistent und farbstabil

Individuell und sicher

Für ein noch individuelleres Erscheinungsbild der Front- und Seitenzahnrestorationen lassen sich die fließfähigen Einzelmassen bequem miteinander vermischen. Bei Pasten führt ein Mischen häufig zu einer vermehrten Bläschenbildung und einer inhomogenen Konsistenz. Die fließfähigen Ceramage UP-Massen bieten Ihnen ein Höchstmaß an Vielseitigkeit und Sicherheit.

Jede gewünschte Zwischenfarbe kann wie bei keramischen Massen individuell nach den farblichen Erfordernissen angemischt werden.



Erfüllt höchste Ansprüche an Vielseitigkeit und Ästhetik

Ceramage UP ist ein modular aufgebautes Verblendsystem, bei dem alle Komponenten farblich aufeinander abgestimmt sind.

Basis-Farben

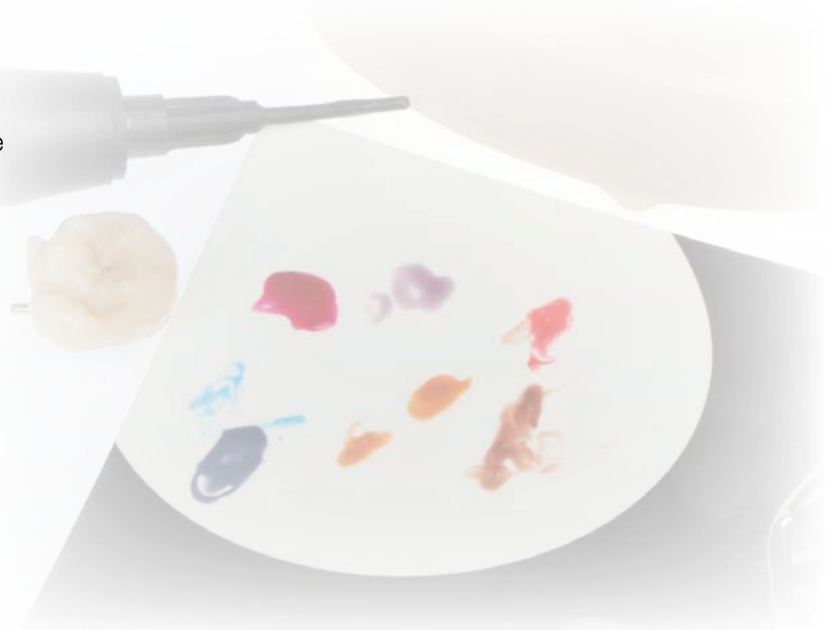
Farbe	A1	A2	A3	A3,5	A4	rootA	B1	B2	B3	B4	C1	C2	C3	C4	D2	D3	D4
SHOFU UNIVERSAL OPAQUE	A1O	A2O	A3O	A3,5O	A4O	rootAO	B1O	B2O	B3O	B4O	C1O	C2O	C3O	C4O	D2O	D3O	D4O
CERVICAL	—	AC1	AC2	—	—	—	BC1	BC2	—	—	CC1	CC2	DC1	DC2	—	—	—
OPAQUE DENTIN	ODA1	ODA2	ODA3	ODA3,5	ODA4	ODrootA	ODB1	ODB2	ODB3	ODB4	ODC1	ODC2	ODC3	ODC4	ODD2	ODD3	ODD4
BODY	A1B	A2B	A3B	A3,5B	A4B	rootAB	B1B	B2B	B3B	B4B	C1B	C2B	C3B	C4B	D2B	D3B	D4B
INCISAL	58	59	60	57	58	59	60	58	59	60	59	60	59	60	59	60	59

Basis-Farben entsprechen dem VITA® Classical Farbsystem

Whitening-Farben

Patienten entscheiden sich immer häufiger für eine Zahnaufhellung. Mit den Ceramage UP-Whitening-Farben können Sie die Restaurationen gezielt an die Farbtöne der gebleichten Zähne angleichen. Die Whitening-Farben W0 bis W3 entsprechen den Bleach-Farben BL1 bis BL4.

Farbe	W0	W1	W2	W3
SHOFU UNIVERSAL OPAQUE	W0O	W1O	W2O	W3O
BODY	W0B	W1B	W2B	W3B
INCISAL	56	57		



Effekt- und Gingiva-Farben

Ergänzend zu den Basis-Inzisalmassen bietet das Ceramage UP-System ein umfangreiches Angebot an transluzenten Effekt- und Intensivmassen. Dieses vielseitige Spektrum gibt Ihnen die Freiheit für jede ästhetische Herausforderung.

Für die Gestaltung der Gingiva haben Sie die Auswahl zwischen 11 Farbtönen.

SHOFU UNIVERSAL OPAQUE	GO	BO	RO	WO	GUM-O	LO	VO	VO	RO	PO	
TRANSLUCENT	T	HVT	LVT	T-Glass	BG	GT	CT-A	CT-B			
INCISAL	56	57	58	59	60						
CONCENTRATE	MY	WE	OC	AM-Y	W						
GUM COLOR	GUM-L	GUM-D	GUM-Or	GUM-Br	GUM-V	GUM-R	GUM-LP	GUM-DP	GUM-SP	GUM-P	GUM-T

Bestellinformationen



CERAMAGE UP 8 Color Set

Basissortiment zur Herstellung von Restaurationen in den Farben A1 bis A4, B2, B3 und C2

Best.-Nr. 2305 **



CERAMAGE UP 2 Color Set

Rationeller Einstieg in die Ceramage UP-Technik; für Restaurationen in den Farben A2 und A3

Best.-Nr. 2306 **

Zugehörige Produkte



Solidilite V / Sublite V

Das Team für die effiziente und schonende Lichtpolymerisation

Solidilite V: Best.-Nr. 5106

Sublite V: Best.-Nr. 5108



Solidilite LED

Leistungsstarke LED-Power mit breitem Lichtwellenspektrum für Verblendkomposite und 3D-Druckmaterialien

Best.-Nr. E031



Lite Art Full Set

15 fluoreszierende, lichthärtende Pastenmal Farben für individuelle Akzente

Best.-Nr. 1970



SHOFU Universal Primer

Für einen sicheren Verbund von Kompositen zu allen Dentallegierungen, Zirkon- und Aluminiumoxid

Best.-Nr. Y0060



CRB - Ceresin Bond

Beständige Verbindungen zwischen Kompositen, Kunststoffen und Keramiken ohne Kompromisse

Best.-Nr. 1741

* VITA ist ein eingetragenes Warenzeichen der VITA Zahnfabrik, Bad Säckingen.

** SHOFU Universal Primer muss separat geordert werden.

